



Mehoffera

Standard wykończenia budynku



Powierzchnie:
budynek netto: **186,9 m²**
zabudowa: **122,5 m²**
działka: **437,0 m²**



- Budynek dwukondygnacyjny (parter i piętro);
- Ściany Porothon ocieplone styropianem;
- Elewacja zewnętrzna tynk silikatowy;
- Kominy prefabrykowane Presto, otynkowane w kolorze drugiej kondygnacji;
- Stropodach czterospadowy o konstrukcji drewnianej, pokryty blachodachówką, orynnowanie w kolorze dachówki;
- Drzwi wejściowe drewniane;
- Drzwi garażowe segmentowe;
- Okna PCV (współczynnik przenikalności 1,1)
- Instalacja elektryczna kompletna z osprzętem wg. projektu;
- Instalacja odkurzacza centralnego;
- Instalacja gazowa wg. obowiązujących norm;
- Instalacja wodno-kanalizacyjna wg. projektu (bez białego montażu);
- Instalacja centralnego ogrzewania wg. projektu (bez pieca i grzejników);
- Szambo-bezodpływowy żelbetowy zbiornik szczelny;
- Woda doprowadzona do miejsc poboru ze studni głębinowej;
- Podłogi-szlachty cementowe, docieplone;
- Ściany tynkowane-tynk gipsowy, kładziony metodą natryskową z agregatu;
- Podtynkowa instalacja alarmowa-domofon oraz TV;

ZGT Sp. z o.o.

Biuro sprzedaży:

ul. Raciborska 16/18
03-079 Warszawa Białołęka

tel/fax.: (22) 614 08 59
kom. 0 604 40 23 23

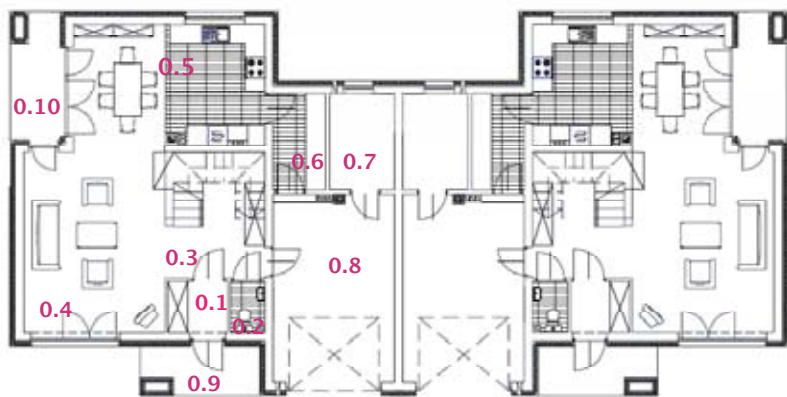
e-mail: informacja@zgt.pl
www.zgt.pl





Przekroje, powierzchnie

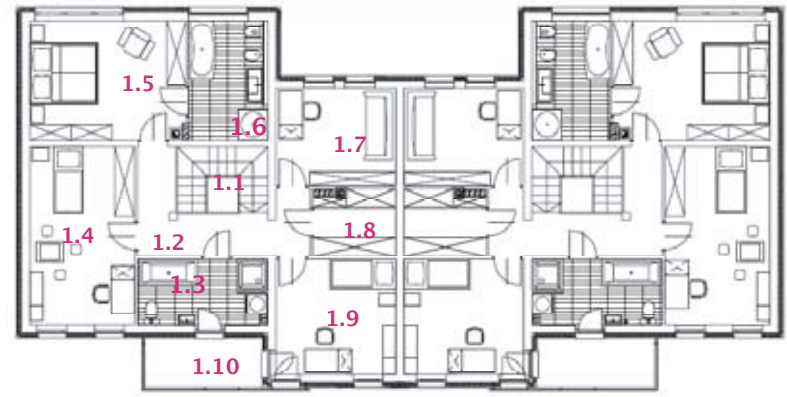
Mapa



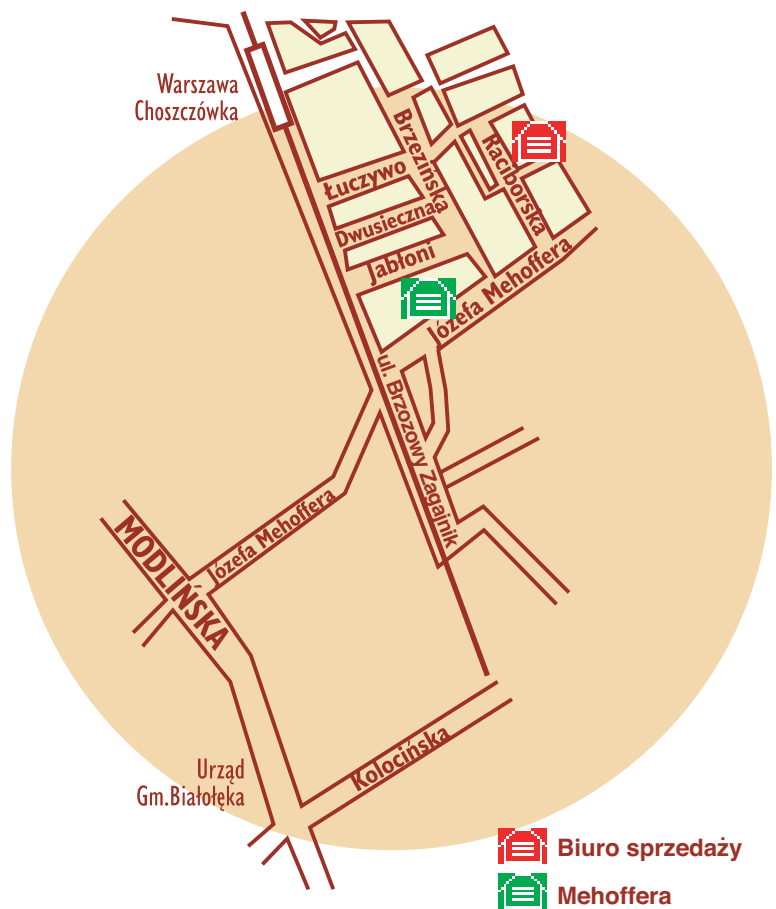
Pow.	PARTER:
2,8 m ²	0.1 wiatrołap
1,6 m ²	0.2 wc
10,9 m ²	0.3 hol
24,3 m ²	0.4 salon
20,8 m ²	0.5 kuchnia z jadalnią
4,6 m ²	0.6 spiżarnia
5,7 m ²	0.7 kotłownia
20,6 m ²	0.8 garaż
91,3 m²	RAZEM
4,9 m ²	0.9 schody wejściowe
5,3 m ²	0.8 taras
10,2 m²	RAZEM

bliźniak lewy

bliźniak prawy



Pow.	PIĘTRO:
5,4 m ²	1.1 klatka schodowa
10,4 m ²	1.2 hol
7,9 m ²	1.3 łazienka
17,4 m ²	1.4 pokój
17,2 m ²	1.5 sypialnia
8,7 m ²	1.6 łazienka
10,8 m ²	1.7 pokój
5,0 m ²	1.8 garderoba
12,8 m ²	1.9 pokój
95,6 m²	RAZEM
4,9 m ²	1.10 balkon
4,9 m²	RAZEM



ZGT Sp. z o.o.

Biuro sprzedaży:

ul. Raciborska 16/18
03-079 Warszawa Białoteka

tel/fax.: (22) 614 08 59
kom. 0 604 40 23 23

e-mail: informacja@zgt.pl
www.zgt.pl

